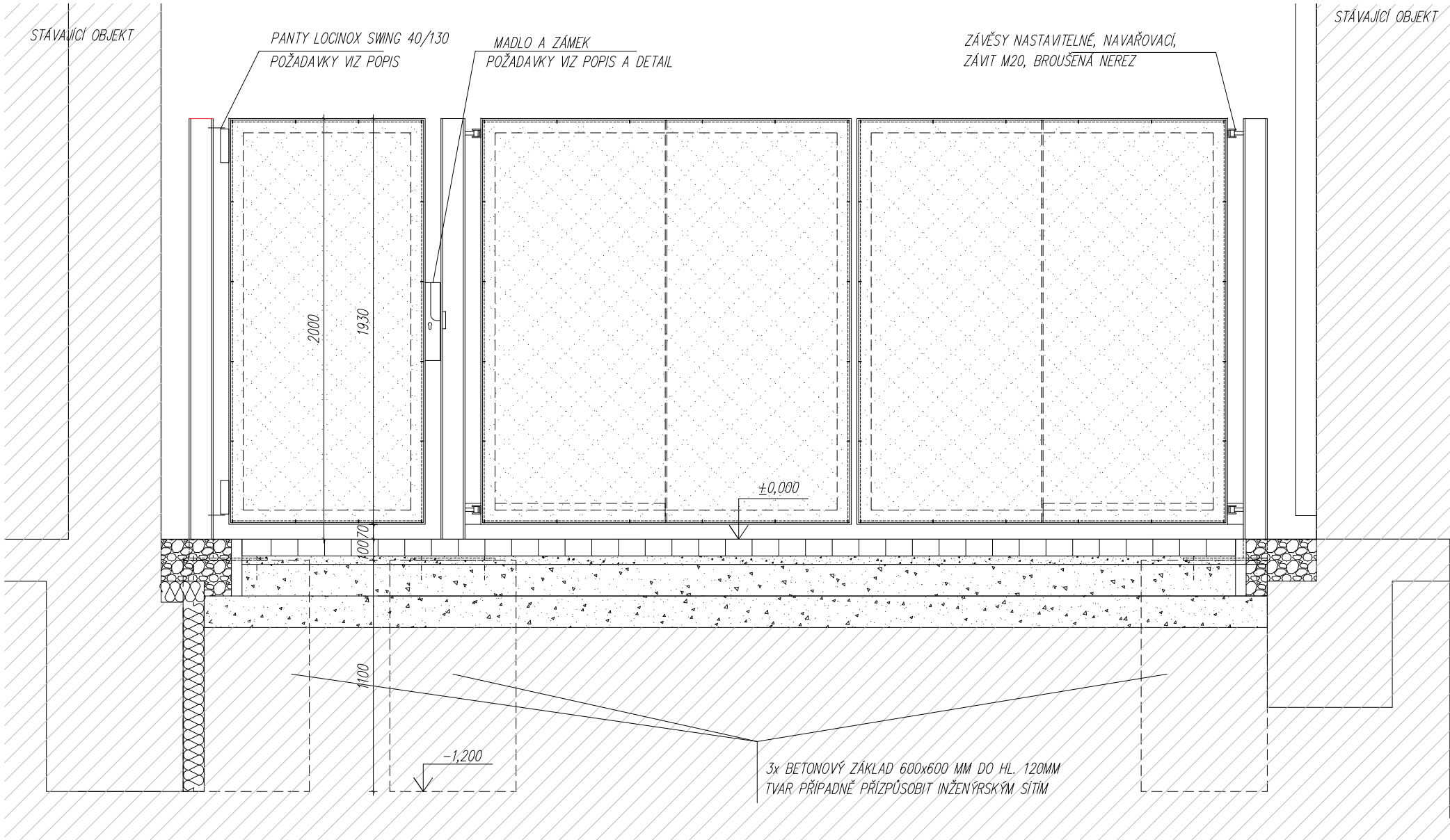
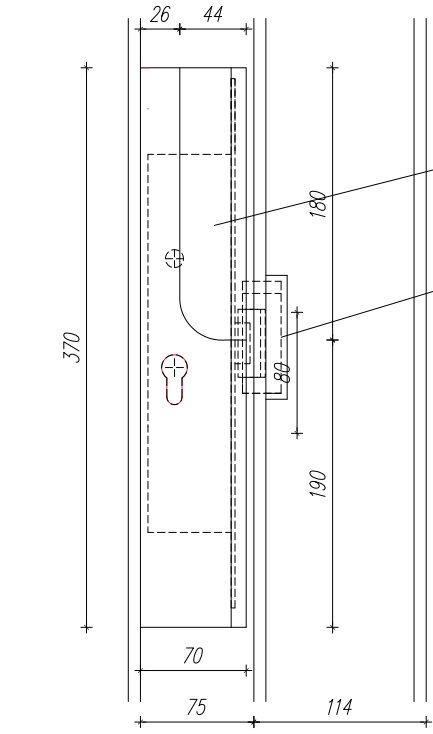


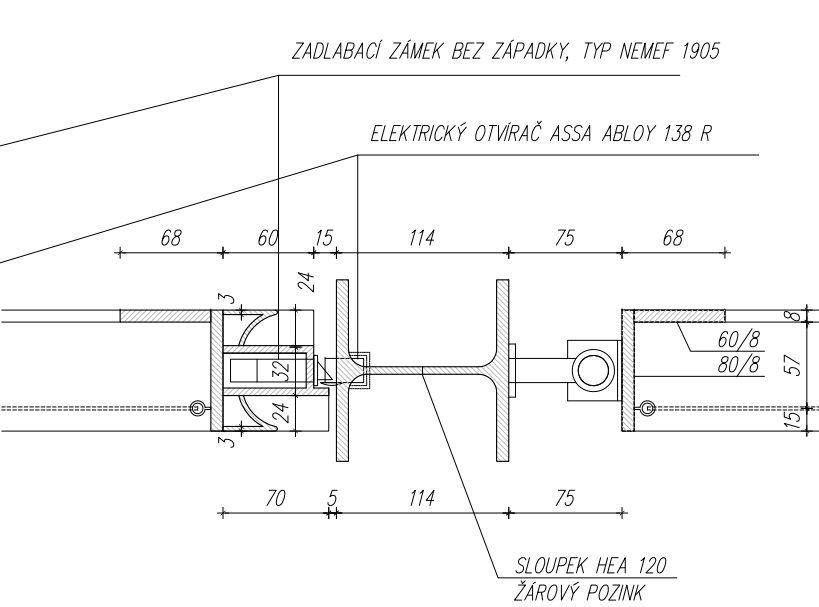
Řezopohled, M1:25



Pohled na madlo, M1:25



Vodorovný řez madlem a pantem brány, M1:25



DVOJKŘÍDLÁ VJEZDOVÁ BRÁNA:  
- RÁM KŘÍDEL PO OBVODU Z HLAZENEK 80/8 A 60/8 SVAŘENÝCH ZADNÍM SVAREM DO "L" PROFILU. UPROSTŘED SVISLÁ VÝZTUHA Z HLAZENKY 50/8MM. ŽÁROVÝ POZINK  
- PO OBVODU RÁMU VSAZENA PO CCA 40 CM NEREZOVÁ OČKA S PROVLEČENÝM NEREZ LANKEM TL. 4 MM FIXUJÍCÍ VÝPLŇ Z LANKOVÉ NEREZOVÉ SÍTĚ, (TL. DRÁTU 1,5 MM, NOMINÁLNÍ VELIKOST OKA 75/75 MM, MATERIÁL AISI 316).  
- NAVAŘOVACÍ STAVITELNÉ NEREZOVÉ BOČNÍ PANTY  
- POHON PRO DVOJKŘÍDLÉ BRÁNY HORMANN ROTAMATIC P2, UCHYCENÝ POMOCÍ NAVAŘENÝCH KONZOL NA SLOUPKU A BRÁNĚ, (NAVAŘENO PŘED POZINKOVÁNÍM ).  
- OSAZENÁ JEDNOCESTNÁ SVĚTELNÁ ZÁVORA EL. 71-B  
- OVLÁDÁNÍ KŘÍDEL LIBOVOLNÝM MNOŽSTVÍM BEZDRÁTOVÝCH OVLADAČŮ, V DODÁVCE BUDE 20 KS. MOŽNOST OTEVŘENÍ KLÍČEM Z OBOU STRAN BRÁNY (MODUL ESU 40), OBĚ SKŘÍNKY PRO OTEVŘENÍ VSAZENY DO LÍCE S PLECHOVÝM OBKLADEM SCHODIŠTĚ PŘÍLEHLÝCH OBJEKTŮ POMOCÍ POZINKOVANÝCH KONZOL KOTVENÝCH ZE ZADU KE KONSTRUKCI FASÁDNÍHO PLÁŠTĚ. KLÍČE PRO OTEVŘENÍ BUDOU POKUD MOŽNO INTEGROVÁNY DO STÁVAJÍCÍHO SYSTÉMU GENERALNÍHO KLÍČE OBJEKTU.  
- NAPOJENÍ NA ROZVOD 220V Z ROZVADĚČE OBJEKTU PŘES NOVĚ OSAZENÝ JISTIČ. VEDENO POD DLAŽBOU (SOUČÁST DODÁVKY)  
- V PŘÍPADĚ POŽÁRU STÁVAJÍCÍ ÚSTŘEDNA EPS ODPOJÍ OBJEKT OD EL. PROUDU. SAMOTNÉ OTEVŘENÍ KŘÍDEL NENÍ BEZ ZÁLOŽNÍHO ZDROJE MOŽNÉ, V PŘÍPADĚ NUTNOSTI BUDE MOŽNÉ NÁSILNĚ BRÁNU OTEVŘÍT. SCHVÁLENÉ PBŘ PŘEDPOKLÁDÁ NÁSTUP HZS Z ULICE BEZ VJEZDU DO AREÁLU.

JEDNOKŘÍDLÁ VSTUPNÍ BRANKA:  
- RÁM KŘÍDEL PO OBVODU Z HLAZENEK 80/8 A 60/8 SVAŘENÝCH ZADNÍM SVAREM DO "L". ŽÁROVÝ POZINK  
- PO OBVODU RÁMU VSAZENA PO CCA 30-40 CM NEREZOVÁ OČKA S PROVLEČENÝM NEREZ LANKEM TL. 4 MM FIXUJÍCÍ VÝPLŇ Z LANKOVÉ NEREZOVÉ SÍTĚ, (TL. DRÁTU 1,5 MM, NOMINÁLNÍ VELIKOST OKA 75/75 MM, MATERIÁL AISI 316).  
- NAVAŘENY 2 TRUBKOVÉ DÍLY Z JAKLU 40/40/2 DÉLKY 150MM PRO UKOTVENÍ SAMOZAVÍRACÍCH PANTŮ LOCINOX SWING 40 130  
- OTEVÍRÁNÍ POMOCÍ MADLA A ZÁMKU S CYLINDRICKOU VLOŽKOU INTEGROVANOU DO STÁVAJÍCÍHO SYSTÉMU GENERALNÍHO KLÍČE OBJEKTU (VLOŽKU A KLÍČE DODÁ INVESTITOR, VLOŽKU NUTNO ZALICOVAT S HRANOU POUZDRA). PANIKOVÝ ZADLABACÍ ZÁMEK OSAZENÝ POUZE STŘELKOU, BEZ ZÁPADKY, TYP NEMEF 1905,  
- ELEKTRICKÝ OTVÍRAČ NAPOJENÝ NA ODCHODOVÉ TLAČÍTKO, REVERZNÍ PTOVENÍ (POD NAPĚTÍM BLOKOVANÝ, BEZ NAPĚTÍ PRŮCHOZI), VÝROBEK ASSA ABLOY 138 REVERZNÍ, OSAZENÝ VE VEGAŘENÉ KAPSĚ VE SLOUPKU, PŘÍVODNÍ KABEL VEDEN DO CHODNIKU VNITŘNÍ STRANOU SLOUPKU VE VEGAŘENÉM PROFILU 10/10MM. ODCHODOVÉ TLAČÍTKO VSAZENO DO LÍCE S PLECHOVÝM OBKLADEM SCHODIŠTĚ PŘÍLEHLÉHO OBSLUŽNÉHO OBJEKTU POMOCÍ POZINKOVANÝCH KONZOL KOTVENÝCH ZE ZADU KE KONSTRUKCI FASÁDNÍHO PLÁŠTĚ.  
- NAPOJENÍ NA ROZVOD 220V Z ROZVADĚČE OBJEKTU PŘES NOVĚ OSAZENÝ JISTIČ. VEDENO POD DLAŽBOU (SOUČÁST DODÁVKY DVEŘÍ )  
- V PŘÍPADĚ POŽÁRU STÁVAJÍCÍ ÚSTŘEDNA EPS ODPOJÍ OBJEKT OD ELEKTRICKÉHO PROUDU, TO ZNAMENÁ, ŽE REVERZNÍ ELEKTRICKÝ ZÁMEK SE AUTOMATICKY ODJISTÍ. SCHVÁLENÉ PBŘ PŘEDPOKLÁDÁ ÚNIK OSOB HLAVNÍM VSTUPEM DO ULICE

SLOUPKY:  
- OCELOVÉ HEA PROFILY 120MM. SKRYTÉ KOTVENÍ DO BETONOVÉHO ZÁKLADU POD DLAŽBOU POMOCÍ NAVAŘENÉ PATKY Z PLECHU 40x40x10 MM S OTVORY PRO 4 CHEMICKÉ KOTVY M16, ŽÁROVÝ POZINK  
- SLOUPKY OSAZENY V OSE STÁVAJÍCÍHO FASÁDNÍHO SLOUPKU OBYTNÉHO OBJEKTU. VIZ VÝKRES  
- SLOUPKY UPRAVENY PRO KOTVENÍ ZÁMKŮ A PANTŮ VIZ VÝŠE.

Poznámky: - Všechny obchodní názvy výrobků jsou zde uvedeny pouze jako referenční příklady, které mohou být nahrazeny jiným výrobkem totožných či lepších vlastností. Tyto výrobky jsou zde uvedeny pro dokumentaci požadovaných vlastností a vzhledu.  
- Tento výkres slouží jako podklad k dílenské dokumentaci a nenahrazuje ji. Veškeré kóty ověřit na stavbě.

Zodpovědný projektant akce:	Zodpovědný projektant dílu:	Kreslil:	ARCHITEKTI D.R.N.H. s.r.o. PRŮCHODNÍ 2 602 00 BRNO	
doc.Ing.arch. Antonín NOVÁK	Ing.arch. Antonín NOVÁK	Ing.arch. Eduard ŠTĚRBÁK		
Investor: Městská část Brno-střed Dominikánská 2, 602 00 Brno				
Akce: ZPRACOVÁNÍ PROJEKTOVÉ DOKUMENTACE NA ZŘÍZENÍ BRÁNY S BRANKOU K OBJEKTU HYBEŠOVA 65ABC, BRNO			Formát:	2 x A4
			Datum:	10/2024
			Stupeň:	Projekt pro výběr zhotovitele
Výkres: ŘEZOPOHLED, DETAILS			Měřítko:	1 : 25
			Díl:	Architektonické a stavební řešení
			Výkres číslo:	D.01.03